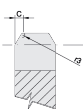
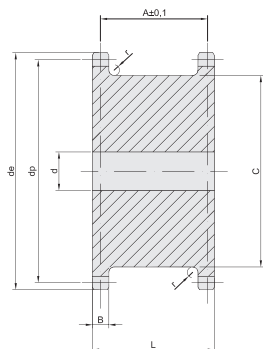


Řetězové disky pro jednořadé řetězy

Plate wheels for two simple chains

Řetězový disk pro dva jednořadé řetězy dle DIN 8187 ISO/R606
Plate wheel for two simple chains to DIN 8187 ISO/R606



06B-1 až 16B-1

Řetěz • Chain		06B-1	08B-1	10B-1	12B-1	16B-1
Rozteč • Pitch	P	9,525 mm	12,7 mm	15,875 mm	19,05 mm	25,4 mm
Vnitřní šířka • Inner width	b ₁	5,72 mm	7,75 mm	9,65 mm	11,68 mm	17,02 mm
Průměr válečku • Roller diameter	D	6,35 mm	8,51 mm	10,16 mm	12,07 mm	15,88 mm
Řetězové kolo • Sprocket		06B-1	08B-1	10B-1	12B-1	16B-1
Poloměr zaoblení zubu • Tooth radius	r ₃	10 mm	13 mm	16 mm	19 mm	26 mm
Šířka zaoblení • Radius width	C	1 mm	1,3 mm	1,6 mm	2 mm	2,5 mm
Materiál • Raw material		ocel • steel C40/C45 / St52-3				

Typ řetězu Chain type	Počet zubů Teeth number Z	d _e [mm]	d _p [mm]	d [mm]	A [mm]	B [mm]	C [mm]	L [mm]	r [mm]	Hmotnost Hmotnost [kg]
3/8" x 7/32" R. 6.35 06 B-1	13	43,54	39,80	10	20,3	5,3	28	25,5	0,4	0,23
	15	49,46	45,81	10	20,3	5,3	34	25,5	0,4	0,31
	17	55,49	51,84	12	20,3	5,3	40	25,5	0,4	0,39
	18	58,30	54,85	12	20,3	5,3	43	25,5	0,4	0,46
	19	61,52	57,87	12	20,3	5,3	46	25,5	0,4	0,50
	20	64,30	60,89	12	20,3	5,3	49	25,5	0,4	0,56
	21	67,56	63,91	15	20,3	5,3	52	25,5	0,4	0,60
1/2" x 5/16" R. 8.51 08 B-1	23	73,60	69,95	15	20,3	5,3	59	25,5	0,4	0,74
	25	79,65	76,00	15	20,3	5,3	65	25,5	0,4	0,86
	13	57,56	53,07	12	24,8	7,2	37	32	0,6	0,41
	15	65,57	61,08	12	24,8	7,2	45	32	0,6	0,56
	17	73,61	69,12	12	24,8	7,2	53	32	0,6	0,72
	18	78,00	73,14	12	24,8	7,2	57	32	0,6	0,81
	19	81,65	77,16	12	24,8	7,2	62	32	0,6	0,90
5/8" x 3/8" R. 15.88 10 B-1	20	86,00	81,19	12	24,8	7,2	65	32	0,6	1,00
	21	89,70	85,21	15	24,8	7,2	70	32	0,6	1,11
	23	97,76	93,27	15	24,8	7,2	78	32	0,6	1,22
	25	105,82	101,33	15	24,8	7,2	86	32	0,6	1,33
	13	73,17	66,33	15	27,9	9,1	48	37	0,6	0,94
	15	83,19	76,35	15	27,9	9,1	58	37	0,6	1,27
	17	93,23	86,39	15	27,9	9,1	68	37	0,6	1,64
3/4" x 7/16" R. 12.07 12 B-1	18	98,30	91,42	15	27,9	9,1	72	37	0,6	1,84
	19	103,29	96,45	15	27,9	9,1	79	37	0,6	2,05
	20	108,40	101,49	19	27,9	9,1	82	37	0,6	2,28
	21	113,25	106,51	19	27,9	9,1	89	37	0,6	2,85
	23	123,43	116,59	19	27,9	9,1	99	37	0,6	3,37
	25	133,50	126,66	19	27,9	9,1	109	37	0,6	3,95
	13	87,13	76,90	20	33,9	11,1	59	45	0,6	1,53
1" x 17,02 R. 15.88 16 B-1	15	99,16	91,63	20	33,9	11,1	71	45	0,6	2,61
	17	111,20	103,67	20	33,9	11,1	83	45	0,6	2,85
	18	118,00	109,71	20	33,9	11,1	88	45	0,6	3,16
	19	123,27	115,74	20	33,9	11,1	95	45	0,6	3,58
	20	129,70	121,78	20	33,9	11,1	101	45	0,6	3,97
	21	135,35	127,82	20	33,9	11,1	107	45	0,6	4,33
	23	147,43	139,90	20	33,9	11,1	119	45	0,6	5,28
13	159,52	151,99	24	33,9	11,1	131	45	0,6	6,20	
	15	117,26	106,14	24	47,8	16,2	78	64	0,8	4,19
	17	149,35	138,23	24	47,8	16,2	111	64	0,8	7,26
	18	157,00	146,28	24	47,8	16,2	119	64	0,8	8,16
	19	165,44	154,32	24	47,8	16,2	127	64	0,8	9,11
	20	173,00	162,38	24	47,8	16,2	135	64	0,8	10,11
	21	181,54	170,42	24	47,8	16,2	143	64	0,8	11,16
23	197,66	186,54	24	47,8	16,2	160	64	0,8	13,41	
25	213,78	202,66	24	47,8	16,2	176	64	0,8	17,69	

• Mimo standardní rozměry upravíme/vyrobíme polotovary v naší obrobně dle Vašich požadavků.

• Upon request we adapt/produce sprockets/plate wheels out of standard dimensions in our workshop.

